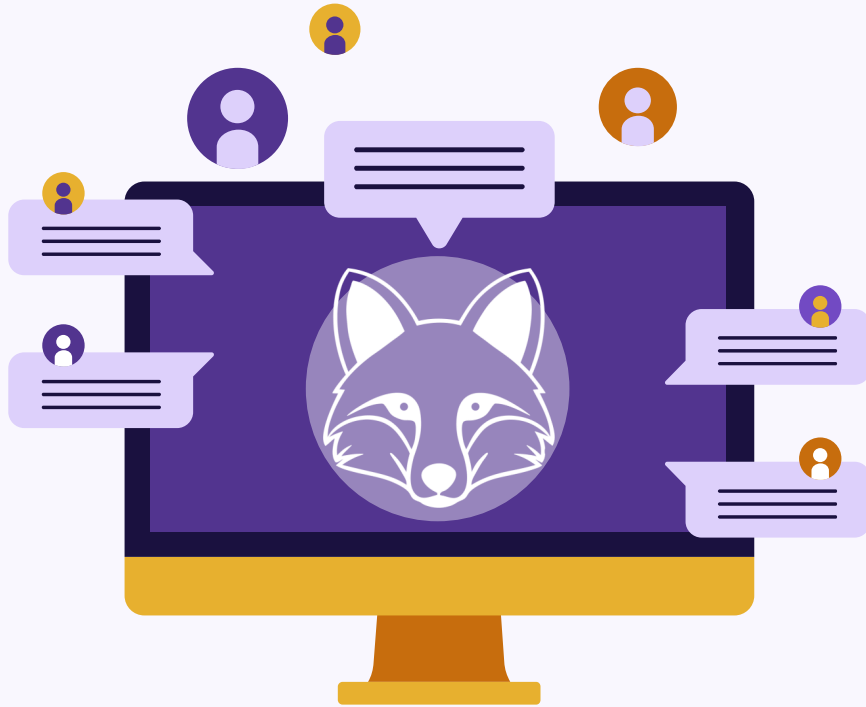


# Alana



Desenvolvida com base em inteligência artificial generativa, a Alana representa um avanço significativo em nossa busca por otimizar processos e proporcionar um atendimento mais eficiente e preciso.

## Funcionalidades Principais:

- **Acesso a Base de Dados:** A Alana possui acesso a uma vasta base de dados, fornecendo informações detalhadas sobre transações de clientes\*.
- **Vasta base de conhecimento:** A Alana possui informações sobre diferentes produtos, processos internos e questões relacionadas à segurança da informação.
- **Integração com o Microsoft Teams:** Para facilitar o acesso, a Alana está disponível como aplicativo no Microsoft Teams, permitindo que você o utilize diretamente em sua rotina de trabalho.

\*O acesso à informações transacionais de clientes está restrita a algumas funções.

# Alana



Mariana Coralina do Carmo 07:38

A ClearSale possui alguma certificação relacionada a Segurança da Informação e/ou Proteção da Privacidade?



Alana 07:39

Sim, a ClearSale não possui certificações relacionadas à Segurança da Informação e/ou Proteção da Privacidade . No entanto, o ambiente computacional da ClearSale está alocado no CSP Microsoft Azure, que possui todas as certificações de segurança necessárias .



Mariana Coralina do Carmo 15:55

quais os produtos da clearsale?



Alana 15:55

A ClearSale oferece diversos produtos, incluindo:

- Validação de Dados Pessoais: Score, Ratings, Insights (CPF, telefone, e-mail, CEP) .
- Validação de Documento de Identificação: Documentoscopia (autenticidade de documento) .
- Coleta de Documentos: SDKs em desenvolvimento (previsão de entrega: Q2) .
- Coleta de Biometria Facial: Liveness (SDK mobile e web) ou URL com jornada de captura de biometria facial com liveness integrado .
- Facematch: Facematch com nível de correspondência .
- Coleta de Biometria de Dedos: Não atende atualmente, mas pode ser desenvolvido .

Esses produtos oferecem soluções para autenticação, prevenção de fraudes e validação de dados. Para mais detalhes sobre cada produto, você pode consultar a documentação da ClearSale .



Mariana Coralina do Carmo 07:45

Meu cliente mudou o endereço apenas, e no data trust está dando um score ruim, por que?



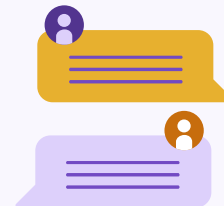
Alana 07:45

A mudança de endereço do seu cliente pode ter impactado o resultado do score no Data Trust devido à alteração nos dados cadastrais. O score é calculado com base em diversos parâmetros, incluindo informações pessoais como endereço. Portanto, ao realizar uma atualização de endereço, é possível que o score seja afetado. Outros fatores também podem influenciar o score, como o histórico de transações e comportamento do cliente. Recomenda-se analisar os insights fornecidos pelo Data Trust para entender melhor os motivos específicos do score ruim .



# Evolução no uso de GenIA

Diferenciais entre os chatbots construídos



	ChatPDT	Alana
Acesso à base de Dados	✘	✔
Escolha de modelos	✘	✔
Construção de fluxos de conversas	✔	✔
Personalização	✘	✔
Diferentes bases de conhecimento	✘	✔
Low Code	✔	✔